



Claudia



CLAUDIA | CLASSICO



CUCINE LUBE
c/o LUBE INDUSTRIES SRL
Via dell'Industria, 4 - 62010 Treia (MC) Italia
Tel. centralino 0733 8401 (r.a.)
Fax 0733 840222 - 0733 840333
info@cucinelube.it - www.cucinelube.it

Il sistema di gestione per la qualità Lube è certificato UNI EN ISO 9001:2008
Pannello ecologico garantito 100% legno riciclato



Claudia

COLLEZIONE CLASSICA



LUBE ECOLOGIC

IL GRUPPO LUBE HA SCELTO DI UTILIZZARE PER I COMPONENTI COSTITUENTI LE STRUTTURE DELLE CUCINE SOLO MATERIALE A BASSISSIMA EMISSIONE DI FORMALDEIDE: CONFORMI ALLO STANDARD F4STELLE SECONDO LA NORMA JIS, CERTIFICATO DAL MINISTERO GIAPPONESE, IL PIU' SEVERO IN MERITO ALLE NORMATIVE DI SALVAGUARDIA AMBIENTALE.



Nel cuore della casa

Claudia

Claudia: una cucina che può essere interpretata in chiave classica, la sua versione naturale, ma anche in stile contemporaneo con una bellezza che saprà sorprendere. Una cucina solida, in legno massello in tre nuove finiture con cinque calde tonalità.

Claudia: a kitchen that can be interpreted in the classic style - its original version - yet also with a contemporary approach: either way its beauty will capture your attention. A sturdy solid wood kitchen that comes with three new finishes and 5 warm nuances.

La preziosità materica del legno massello, tre finiture di grande raffinatezza, cinque nuances calde ed avvolgenti, forme ricercate, dettagli di pregio, in una collezione di cucine che sa interpretare l'eleganza di uno stile senza tempo con la funzionalità e la praticità richieste dalla vita contemporanea. Sia che tu desideri per la tua casa un arredamento classico, sia che tu preferisca una declinazione in chiave moderna della tradizionale cucina in legno, Claudia saprà soddisfare tutte le tue esigenze.

The prized material essence of solid wood, three highly refined finishes, five warm and charming nuances, sophisticated shapes and top-quality details - all these features packed into a kitchen collection capable of blending the elegance of a timeless style with the contemporary need for functionality and practicality. Whether you desire a classic touch for your home's furnishings, or the more modern appeal of a traditional wood kitchen, Claudia has a solution to all your needs.





Le linee classiche di Claudia vengono esaltate dal legno massello, in questa versione nella finitura Frassino Bianco Spazzolato, donando alla cucina un fascino contemporaneo del tutto nuovo.

The classic lines characterising Claudia are enhanced by the solid wood - with Brushed White Ash finish in this version - and bestow an entirely novel contemporary charm to your kitchen.

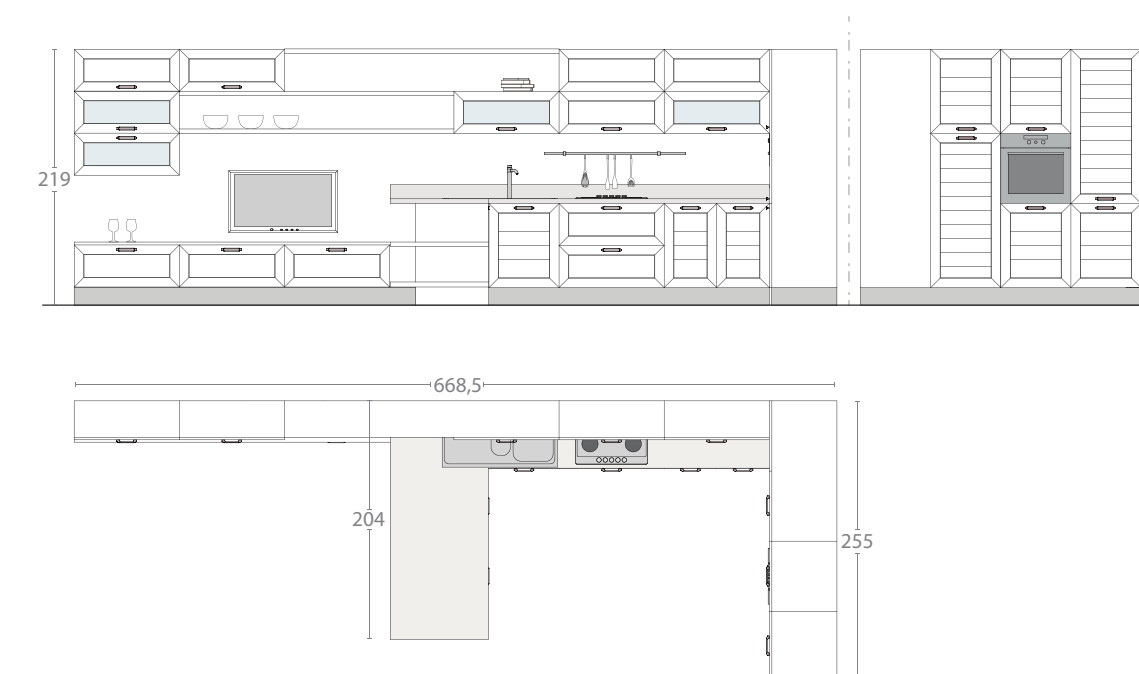




L'elegante pensile con anta in vetro molato saprà dare luce alla cucina mostrando con discrezione i tuoi oggetti.

The elegant wall unit with bevelled glass door brightens up your kitchen to discreetly reveal the surrounding objects.





Composizione angolare con living integrato per un ambiente unico tutto da vivere.

Corner composition with integrated living zone for a unique environment to inhabit.

FRASSINO
Bianco
Spazzolato



Maniglia
opz.242



Per il Top:
Quarzo Mystic White
Lucido H 4cm





La luminosità della composizione in Frassino Bianco Spazzolato è impreziosita dal Silver Chocolate Lucido del top e dell'alzatina.

The brightness of the Brushed White Ash composition is enriched by the Glossy Silver Chocolate finish of the top and upstand.

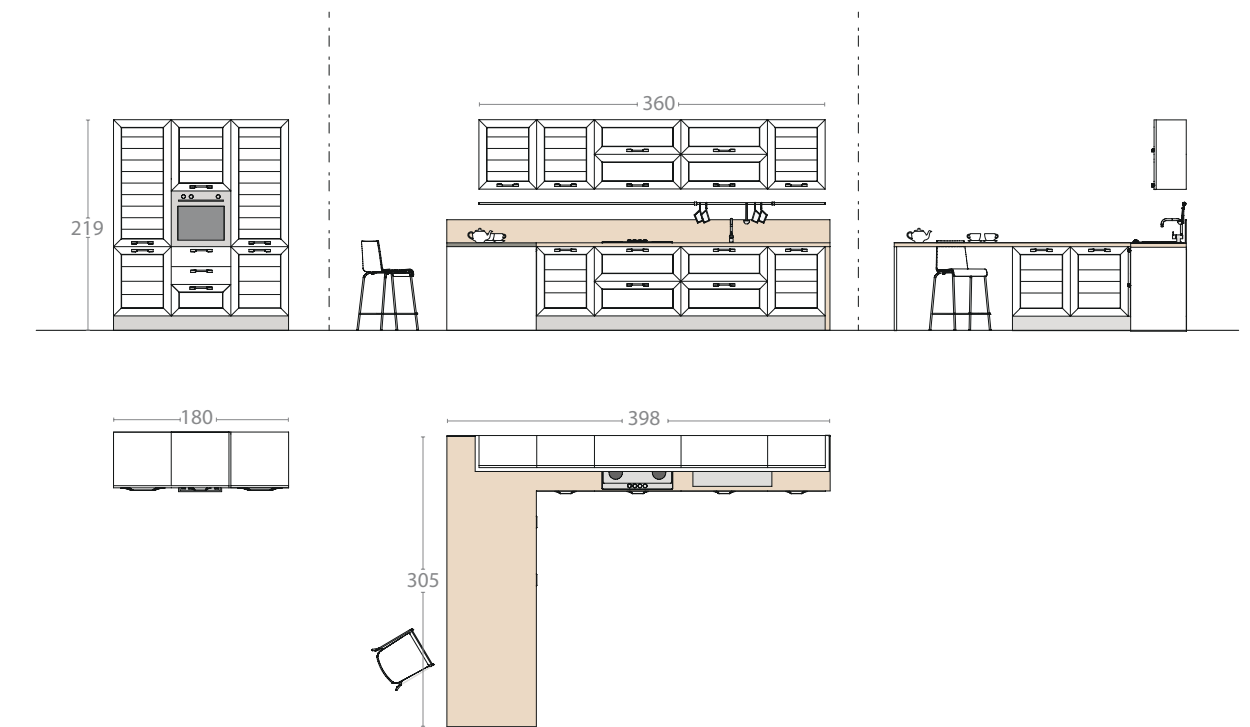




Ampia scelta di maniglie dalle linee classiche o moderne per rendere la tua cucina più simile a te.

A wide choice of classic or modern style handles to fashion your kitchen according to your personality.





Composizione angolare con penisola/bancone snack, completata da capienti armadiature

Corner composition with snack counter/peninsula, completed by roomy cupboards.

FRASSINO
Bianco
Spazzolato



Maniglia
opz. 242



Per il Top:
Quarzo Marrone
Cannella Lucido H 4cm



03







La continuità cromatica della composizione in Frassino Corda Decapè Spazzolato, viene interrotta dal top Moka che si trasforma in angolo snack.

03

The chromatic continuity of the Brushed Pickled Jute Ash composition is broken by the Mocha top that turns into a snack corner.





La cappa a isola e gli elettrodomestici di design donano un tocco di contemporaneità alla composizione.

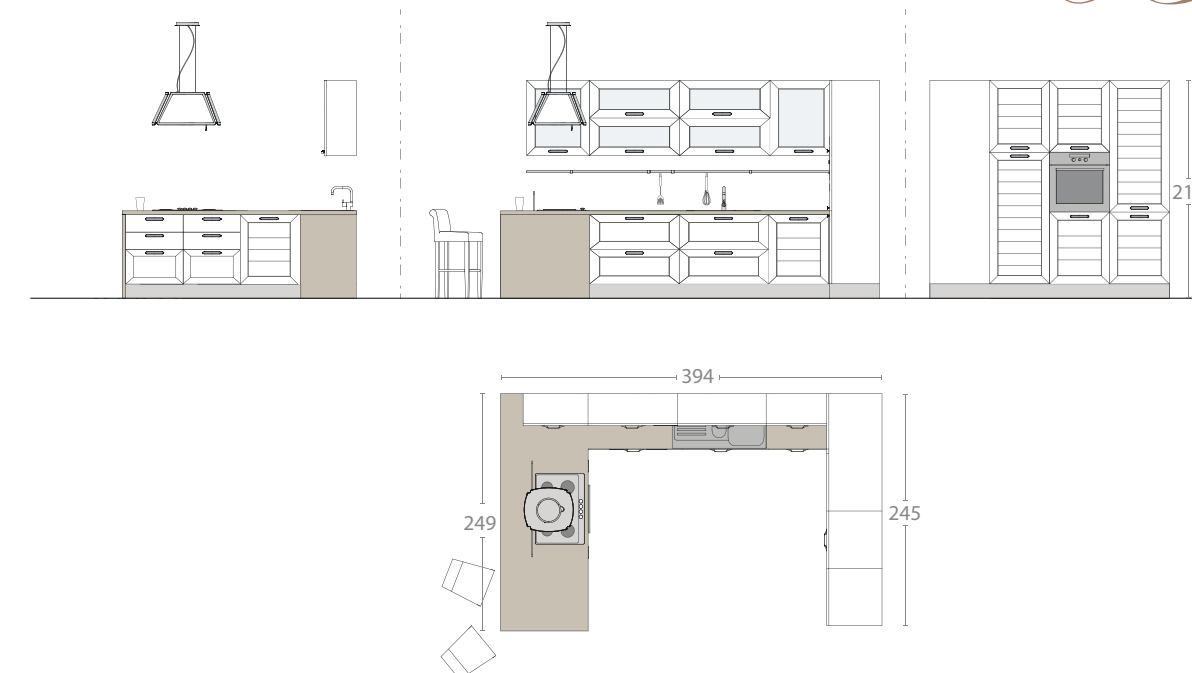
The island cooker hood and designer household appliances add a contemporary touch to the composition.



La matericità del top arricchisce la percezione tattile e visiva in modo discreto.

The material essence of the top enhances tactile and visual perception in a discrete manner.





Composizione angolare
con penisola/bancone snack, arricchita da una armadiatura ad angolo di grande contenimento.

Corner composition with snack counter/peninsula, enriched by a highly spacious corner cupboard.

FRASSINO
Corda Decapè
Spazzolato



Maniglia
opz.248



Variante
Maniglia
opz.246



Per il Top:
Quarzo Spacco Brown H 4cm



04



Atmosfera calda e accogliente per questa composizione in Frassino Argilla Decapè e Bianco Spazzolato Decapè arricchita dalla contemporaneità degli elettrodomestici e delle maniglie.

A warm, welcoming atmosphere radiates from this Pickled Clay Ash and Brushed White Ash composition that is enhanced by the contemporary design of the household appliances and handles.

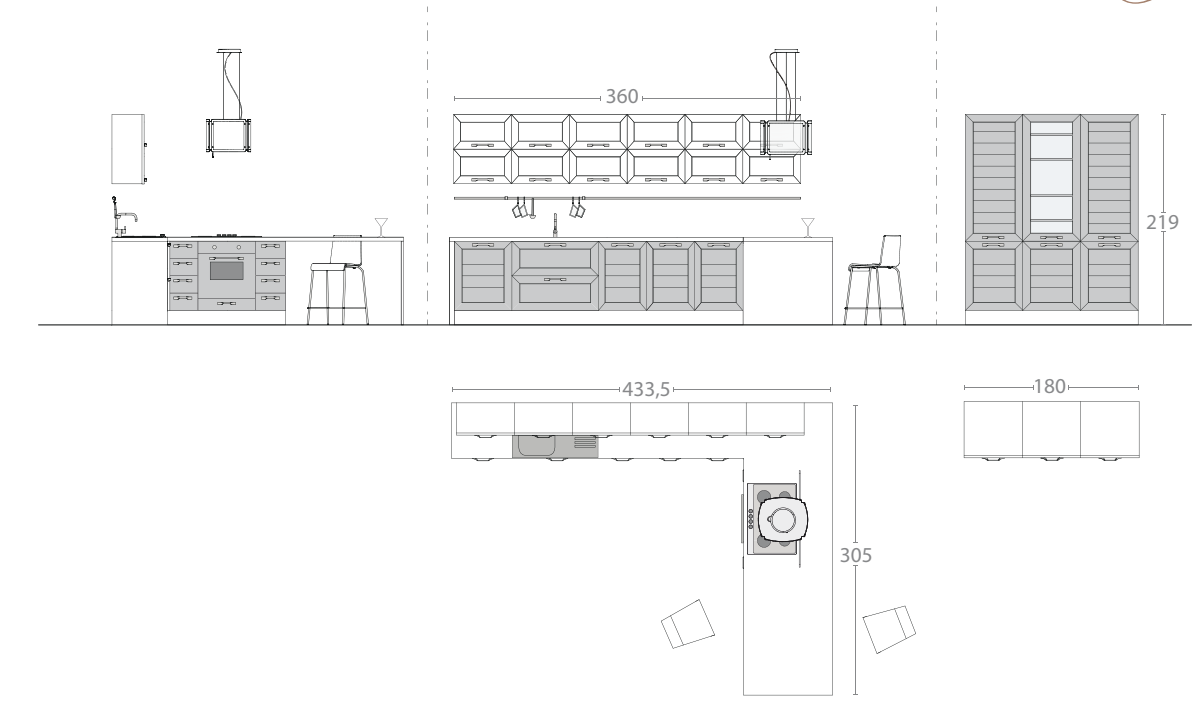




Le colonne in Frassino Argilla Decapè spazzolato contrapposte alla cucina si integrano e completano la composizione.

The Pickled Brushed Clay Ash columns set against the kitchen integrate and complete the composition.





Composizione angolare
 con ante in Frassino Argilla Decapè e
 Corda Decapè, bancone/snack e colonne
 contrapposte.

*Corner composition with
 Pickled Clay Ash and Pickled Jute doors,
 counter/snack area and opposing columns.*

**FRASSINO
 Bianco
 Spazzolato**



**FRASSINO
 Argilla Decapè
 Spazzolato**



Maniglia
 opz. F482



Per il Top:
 Unicolor Bianco Neve H 4cm





Il Frassino Bianco Decapè si sposa con il Frassino Corda Decapè in una soluzione compositiva in cui il living viene integrato con la cucina.

The Pickled White Ash finish blends in well with the Pickled Jute Ash finish to form a composition solution that sees the living zone integrated into the kitchen.



05





Mensole in forte spessore belle da vedere e comode da sfruttare, per riporre gli oggetti ed i libri della cucina e del living.

Visually appealing and practical high-thickness shelves to store objects and books of the kitchen and living zone.





05

Variante cromatica con il Frassino Tinto Noce Spazzolato delle ante del living e il Frassino Bianco Spazzolato della cucina.

Chromatic Variant with the Brushed Walnut stained ash doors of the living, and the Brushed White Ash of the kitchen.



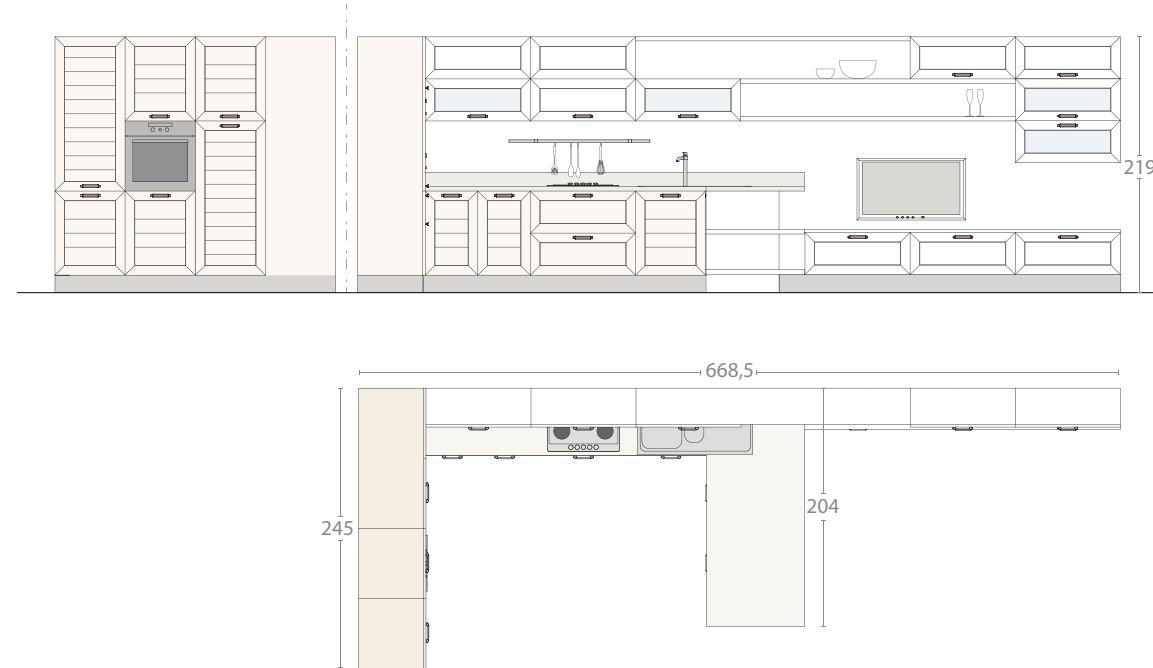
La penisola che contiene il lavello e dei comodi ripiani rappresenta l'elemento di continuità tra il living e la cucina.

The peninsula housing the sink and comfortable shelves guarantees continuity between the living zone and the kitchen.





05



FRASSINO
Corda Decapè
Spazzolato



FRASSINO
Bianco Decapè
Spazzolato



Maniglia
opz.242



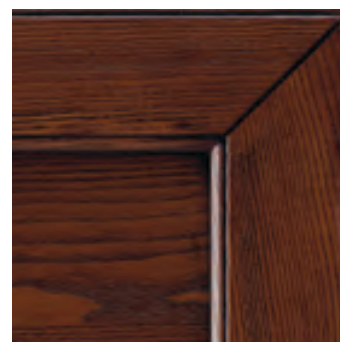
Composizione angolare
con ante dogate in Corda Decapè e living
integrato in Bianco Spazzolato.

Corner composition with
Pickled Jute slatted doors and integrated
living zone with Brushed White finish.

Per il Top: Quarzo Mystic White Lucido H 4cm



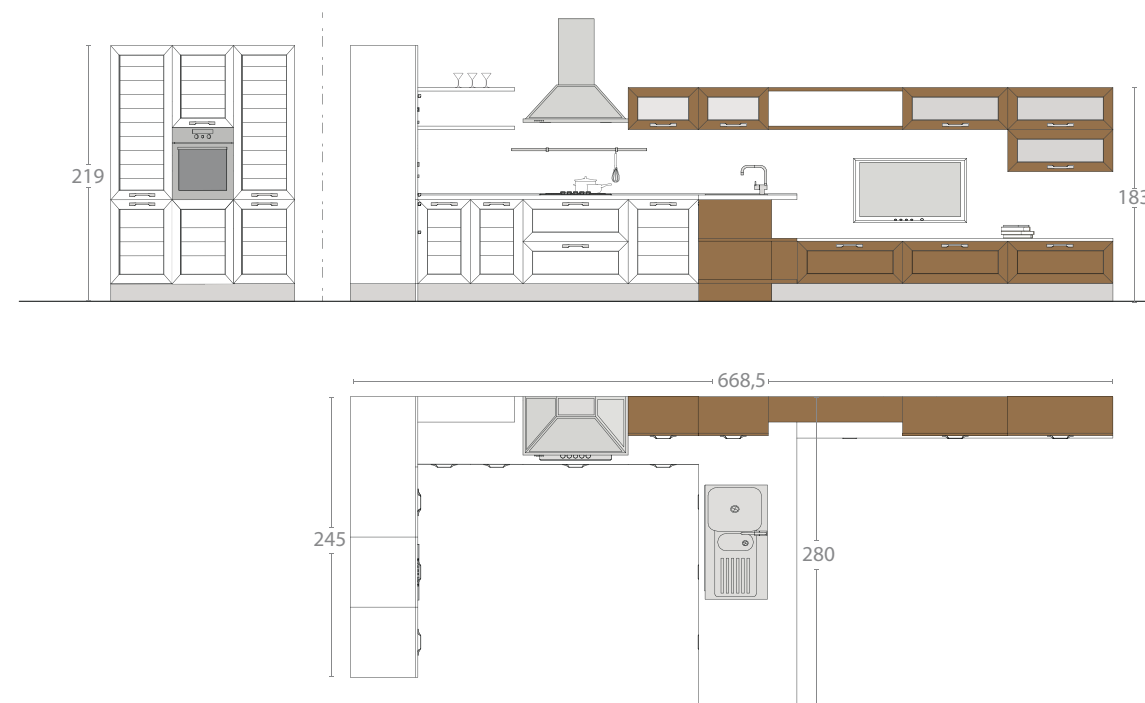
FRASSINO
Bianco
Spazzolato



FRASSINO
Tinto Noce
Spazzolato



Maniglia
opz.246



Soluzione angolare con penisola
e living integrato in Frassino Tinto Noce e
Frassino Bianco Spazzolato.

Corner solution with peninsula
and integrated living zone with Walnut
Stained Ash and Brushed White Ash finish.



Per il Top: Quarzo Mystic White Lucido H 4cm

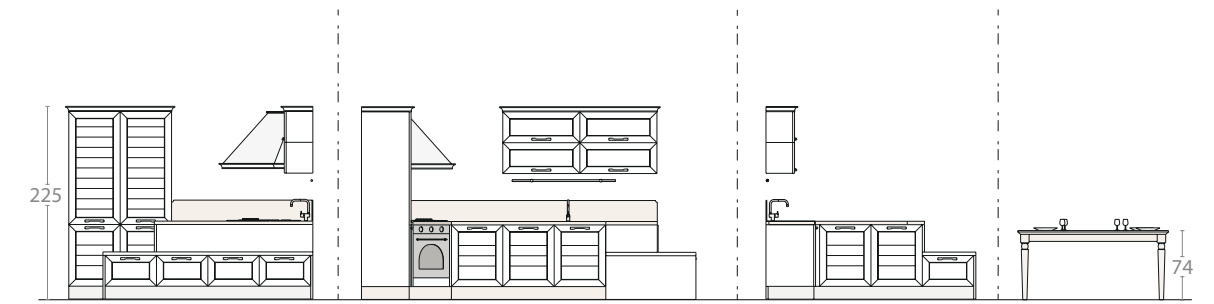




Calda e luminosa questa soluzione progettuale che evidenzia l'anima classica di Claudia in modo semplice e lineare.

A warm, bright design solution that enhances the classic style of Claudia in a straightforward and sober way.





Composizione ad ante dogate con cappa e piano cottura angolare, penisola e contenitori ribassati in modo da ricavare una panca per seduta

Composition with slatted doors and corner cooker hood and hob, peninsula and lowered containers that can be used as a bench.

FRASSINO
Panna Decapè
Spazzolato



Maniglia
opz.255



Per il Top:
Okite
Colore Matera Opaco H 3cm

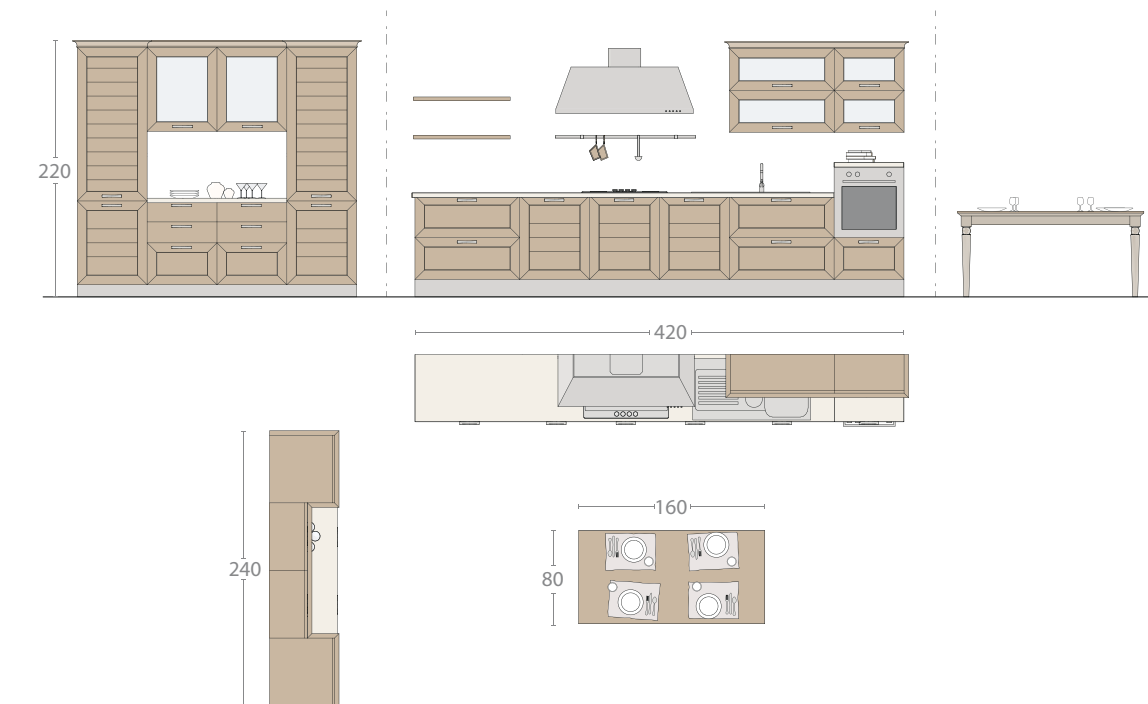




Fascino senza tempo grazie al Frassino Tinto
Noce Spazzolato delle ante dogate per questa composizione
dalle linee classiche.

Timeless charm thanks to the Brushed Walnut
Stained Ash finish of the slatted doors for a composition
featuring classic lines.

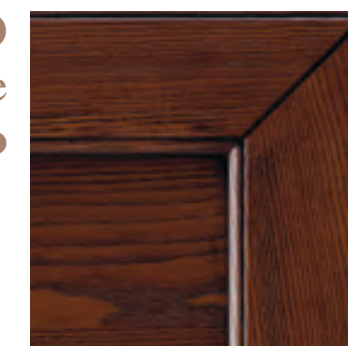




Composizione lineare impreziosita da un pregevole top in marmo e dalla madia incassata tra le colonne.

Linear composition enriched by a refined marble top and kneading trough fitted between the columns.

FRASSINO
Tinto Noce
Spazzolato



Maniglia
opz.092



Per il Top:
Agglomerato di Marmo
Botticino Lucido
Profilo "E" H 6cm





Il Frassino Corda Decapè delle ante dogate unisce la zona living con la cucina, separata cromaticamente del top in Silver Chocolate Lucido.

The Pickled Jute Ash finish of the slatted doors unites the living zone to the kitchen, which is chromatically separated by the Glossy Silver Chocolate top.



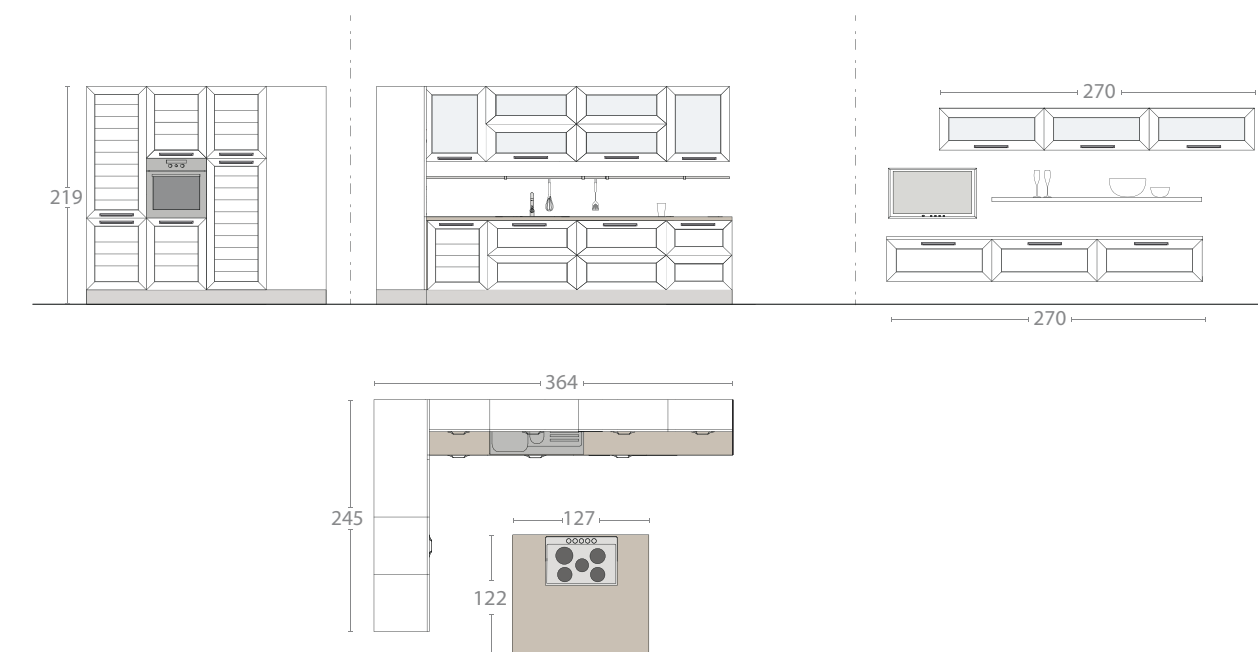




La cappa di design e la isola cottura
impreziosiscono l'ambiente già elegante e sofisticato.

*The designer hood and cooking island enhance
an already elegant and sophisticated environment.*





Composizione angolare con piano cottura centrale ad isola, e living integrato.

Corner composition with central island cooker hob and integrated living zone.

FRASSINO
Corda Decapè
Spazzolato



Maniglia
opz.482



Per il Top:
Quarzo Tortora Lucido H 4cm

Progetto e coordinamento:
Ufficio R&S: Carlo Sacchi, Arch. Euro Marinucci
Ufficio Mkt: Nadia Del Pupo
"Lube service & Engineering s.r.l."

Art Direction e progetto grafico: Studio Ferriani
Fotografia: Leon
Selezioni e stampa: Selecolor Firenze e Sagraf